

# いっちょが

令和6年(2024年)3月

主に令和6年1月～3月に大阪事務所担当地域内で開催されたイベントの一部をダイジェストでお届けします。

PICK UP TOPICS

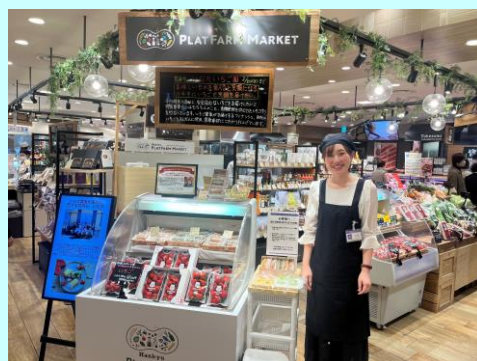


## 阪急百貨店うめだ本店で宮崎フェアを開催！

1月31日(水)～2月27日(火)に、大阪梅田の阪急百貨店の「阪急プラットフォームマーケット」売り場にて、宮崎フェアを開催しました。

昨年につき2度目の開催で、本県こだわりの青果物や、ローカルフードプロジェクト開発商品をはじめとする加工品を販売しました。また、期間中は週替わりで4つの事業者(株式会社FLAP、持永醸造、ひなたいちご園、あまてらすの娘たち)が、対面販売を実施し試食販売を行いながら商品の魅力を伝えました。

期間中は、リピーターもいらっしゃるなど好評で、フェア終了後に百貨店との継続的な取引につながった事業者もあり、今後につながる充実したフェアとなりました。(田原)



◀「ひなたいちご園」の試食販売

▶「あまてらすの娘たち」きんかんを使った商品を試食販売



## 宮崎ひなたフルーツフェア2024を開催！

旬を迎えた「ひなたフルーツ」(きんかん、日向夏)をたくさんの方々に楽しんでいただくため、1月26日(金)～3月10日(日)の期間で、関西圏の22の飲食店舗にて、宮崎ひなたフルーツフェア2024を開催しました。

開催中は、ひなたフルーツを使用したサワーやかき氷、スイーツなど、各飲食店のオリジナルメニューを提供していただき、フェアを盛り上げていただきました！

参加店からは、お客様に好評だったという声が多く聞かれ、今後もこのような取組を継続しながら、宮崎県産農産物の魅力を伝えていきます。(田原)



◀日向夏サワー

▶ひなたフルーツを使ったかき氷



## 宮崎の美味しいもの見つけ！宮崎県観光物産フェアを開催！

2月7日（水）と8日（木）の2日間、大阪梅田地下街のディアモールディーススクエアで、宮崎県観光物産フェアを開催しました。

このフェアには、堺みやざき館KONNE、高千穂町（鬼八の蔵）、日之影町（村おこし総合産業）、三股町（みたもんや）が参加し、鶏の炭火焼などの定番商品から高千穂牛を使った新商品や旬フルーツ完熟きんかん「たまたま」、宮崎の郷土お菓子「あくまき」などを販売。完売する商品が続出し、県産品のPRにつながりました。（湯地）



▲新商品の高千穂牛コロッケやハンバーグに興味津々（高千穂町）



▲「宝石らっきょう」や「あくまき」を販売（三股町）

## 宮崎と神戸をつなぐ「みやざき地頭鶏フェア」を開催！

宮崎県のタイアップ商品である宮崎ケンミン焼ビーフン（ケンミン食品株式会社：兵庫県神戸市）のリニューアル商品の発売にあわせ、神戸での販路が新たに展開されることを契機に、宮崎と神戸の「みやざき地頭鶏」指定店で店舗フェアを開催しました。

みやざき地頭鶏炭火焼きとみやざきビタミンピーマンを使った「宮崎ケンミン焼ビーフン」が飲食店舗で味わえるということで、お客様の反応も良く、参加店舗からも好評でした。

SNSフォロープレゼントキャンペーンでは、ご家庭で宮崎ケンミン焼ビーフンが作れる「みやざき地頭鶏加工品の詰め合わせセット（レシピ付き）」を30名様に準備したところ、8,500件以上の多数の応募があり、SNSを活用した宣伝効果の高いPRが実施できました！（川野）



◀赤ゆずこしょう風味が美味しい



◀2月10日のみやざき地頭鶏（じとっこ）の日から開催

宮崎県大阪事務所では、公式Facebook、LINEのページを開設し、事務所の取組など、随時情報を更新しています！是非、ご登録をよろしくお願い致します。

住所：大阪市北区梅田1-3-1-900

大阪駅前第1ビル9階

TEL：06-6345-7631

※「QRコード」は株式会社デンソーウェブの登録商標です。



▲宮崎県大阪事務所 Facebook



▲宮崎県大阪事務所 LINE

## 関西圏における若者との関係人口創出イベントを開催！

2月13日（火）、社会貢献や地域活性化等に興味のある関西地区の大学生等に、本県での仕事や暮らしの魅力を発信するイベント“TSUNAGARU MIYAZAKI「宮崎」×「学生」交流会”を大阪市内で開催しました。

イベントには関西圏の学生30人が参加。県内で地域インターンを実施している合同会社ヤッチャの杉本さん、株式会社イツノマの吉良さんにゲストとして来場いただき、それぞれの取組や、宮崎で働くことになったエピソード等を紹介した後、宮崎のお菓子等を食べながら交流会に突入。参加者からは、「ゲストの実体験やキャリアに関する話が今の自分の学びになった」「ゲストに会いに宮崎に行きたい」など、若者の活動の場・働く場としての宮崎に興味・関心を持ってもらう時間となりました。（野田）



▲ゲストの話を真剣に聞いてくれました



▲参加者集合写真

## みのおキューズモールで観光物産展を開催！

2月23日（金・祝）～2月25日（日）の3日間、箕面市の大型ショッピングモール「みのおキューズモール」に宮崎県が出展しました！

県産品の販売では、本県アンテナショップ「堺みやざき館KONNE」が鶏の炭火焼きやチーズまんじゅうなど、宮崎県定番の特産品から、子供や若い女性に人気のマンゴーやきんかんを用いたお菓子などを販売しました。

チーズまんじゅうは年齢や性別問わず大人気！2日目からの販売になりましたが、すぐに完売になりました。

観光案内は多くの方から質問がきて、部数が足りなくなるパンフレットもありました。

宮崎ファンの拡大につながってくれたと思います！（松田）



▲宮崎餃子やチーズまんじゅうは大人気！



▲10種類以上の観光パンフレットから、目的に合ったものをご紹介します。



## 学生レシピコンテスト&社食フェアを開催！

2月26日（月）に大阪調理製菓専門学校ecole UMEDA校と連携した取組として、【宮崎ブランドポーク、きんかん、日向夏】を使用した調理コンテストを実施しました。

将来調理の道に進む学生に本県産食材の魅力を知ってもらい、食材の良さを引き出すレシピを開発していただきました。

8チームで競い合い、入賞した上位3チームのレシピについては、給食事業者（ソルトコンソーシアム）が運営する社食において、1週間販売されました。（1位：ポークエスカベッシュ、2位：日向夏香る和風角煮、3位：宮崎の恵み爽やかガパオライス風）

どのメニューも連日完売となり、期間中累計800食を売り上げる大好評のフェアとなりました！（田原）



▲学生・審査員の集合写真



▲1位作品 ポークエスカベッシュ

## ポップアップストア「みやざき館KONNE 阪急梅田店」

大阪堺市にある本県アンテナショップ「堺みやざき館KONNE」と連携し、2月29日（木）～3月12日（火）にかけて、阪急大阪梅田駅内に期間限定のポップアップストアを開設しました。鶏の炭火焼や辛麺といった定番の商品から、宮崎牛のステーキや餃子、完熟きんかんや日向夏、焼酎など、約300アイテムを販売。

阪急大阪梅田駅は、1日の乗降客数40万人を誇る関西有数のターミナル駅であり、ポップアップストアには、連日多くのお客様に来店いただき、関西圏の消費者に本県の物産等の認知度を高めることができました。（野田）



▲阪急大阪梅田駅で期間限定で開催



▲関西初登場の新品も数多く販売！

# 大阪モーターサイクルショーで宮崎カーフェリー・観光PR

3月15（金）～17日（日）にインテックス大阪で、関西最大級のバイクイベントである大阪モーターサイクルショーへ、宮崎市と宮崎カーフェリーと協力してブース出展しました。バイクツーリングプラン、宮崎観光PRを行ったところ、3日間で約5,000人の方々がブースへお越しくださいました。また、9月27日（金）に宮崎市で開催されるBIKE LOVE FORUMのPRでサンシャインレディも一緒にブースに立ってくださいました。一時、会場全体に入場制限がかかるくらいの盛況ぶりで、関西のバイク愛好家の方々と、宮崎カーフェリーを利用した宮崎観光の相性の良さや関心度の高さを感じました。（宮之原）



▲たくさんのライダーに宮崎の魅力をPR



▲宮崎カーフェリーの絵が乗った大きな飴は子ども達へプレゼント

## 焼酎ノンジョルノ宮崎を神戸三宮で開催

3月23日（土）、24日（日）本格焼酎プロモーションイベント「焼酎ノンジョルノ」を神戸三宮のファッションイベント「三宮コレクション」の会場で開催しました。

関西での「焼酎ノンジョルノ」の開催は、昨年に続き今回で2回目。6つの蔵元による有料試飲会を実施し、定番の商品から新商品まで、ロックやソーダ割など様々な飲み方で本格焼酎の魅力を神戸の皆さんにお届けしました。

＜出展蔵元＞ 明石酒造／井上酒造／雲海酒造／神楽酒造／霧島酒造／千徳酒造  
会場では堺みやざき館KONNEによる物産展も同時開催。県特産品や日向夏、旬の野菜等に加え、焼酎ブースに出展する蔵元の焼酎も販売しました。

日本酒文化圏の神戸で、多くの方に焼酎をPRできました。（松田）



▲お湯割りなど好みの飲み方で試飲ができ大盛況でした。



## 編集後記



日本の  
ひなた  
宮崎県

いっちゃんがVol27号は、令和5年度最終号となります。令和5年度は、コロナ明けとなり、様々なイベントが再開され、宮崎をPRすることができました。令和6年度も元氣な“いっちゃん”をお届けしていきますのでご期待ください！（湯地）